

DE

UMBAUANLEITUNG
MID-ZÄHLER



Betriebsstundenzähler Umbauanleitung ab Seriennummer 1714DHI60701

Hinweis

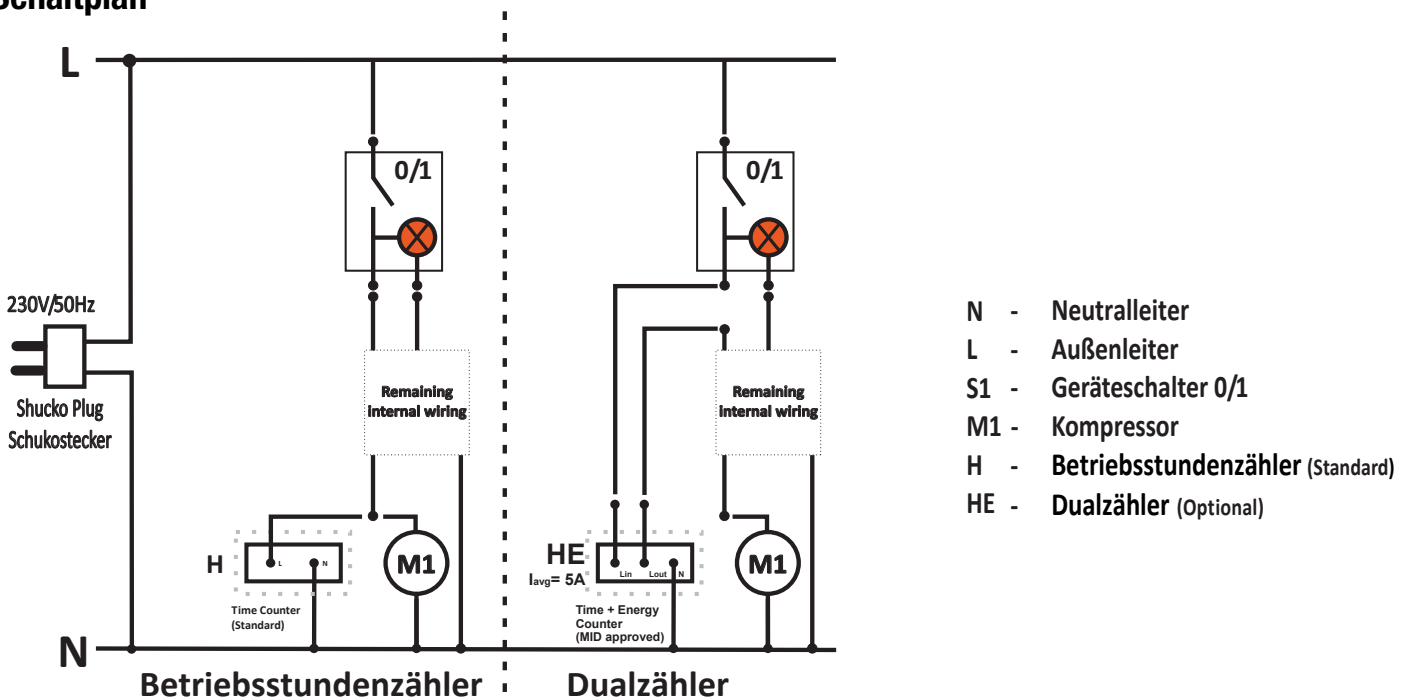
Für Modelle mit einer Seriennummer vor 1714DHI60701 kann die Umbauanleitung leicht abweichen. Bitte richten Sie sich nach dem unten dargestellten Schaltplan. Bei Fragen kontaktieren Sie hierzu Ihren Trotec-Kundenservice.

Die TTK S Reihe ist serienmäßig mit einem Betriebsstundenzähler ausgestattet. Auf einfache Art und Weise kann der Betriebsstundenzähler durch einen MID-Zähler ersetzt werden. Dieser erfasst zusätzlich zu den Betriebsstunden auch den Stromverbrauch des Geräts.
Achtung: Die Betriebsstundenzählung ist nicht geeicht!



Abbildung 1: Betriebsstundenzähler in einem TTK S Gerät

Schaltplan

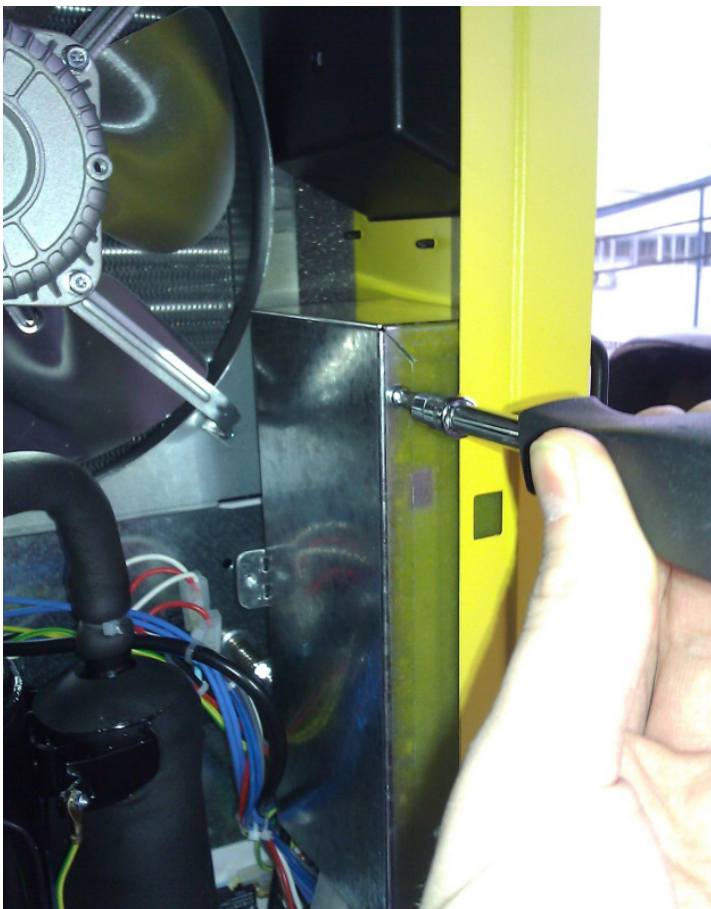


Folgende Arbeitsschritte müssen von einer autorisierten Elektrofachkraft durchgeführt werden:

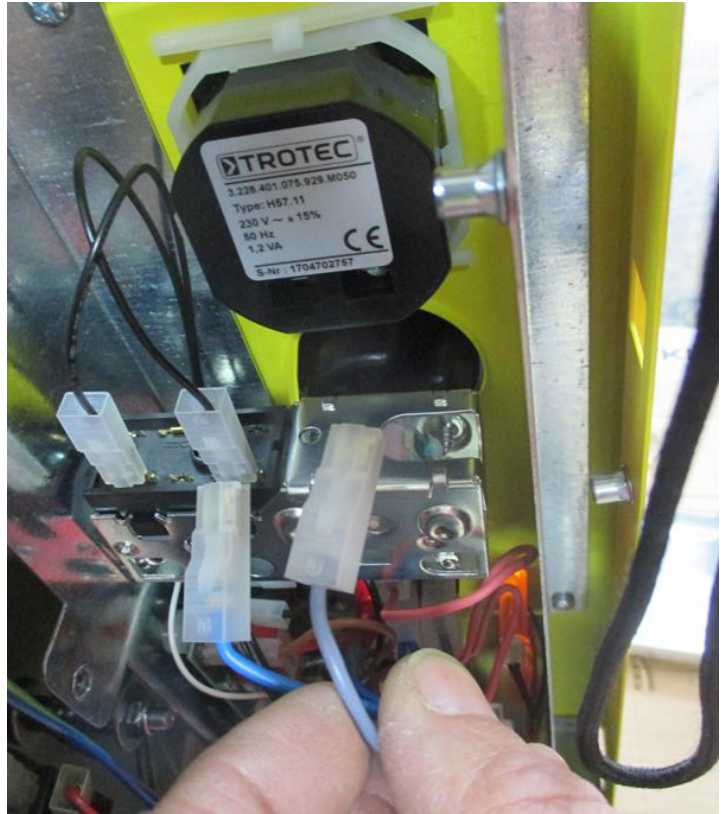
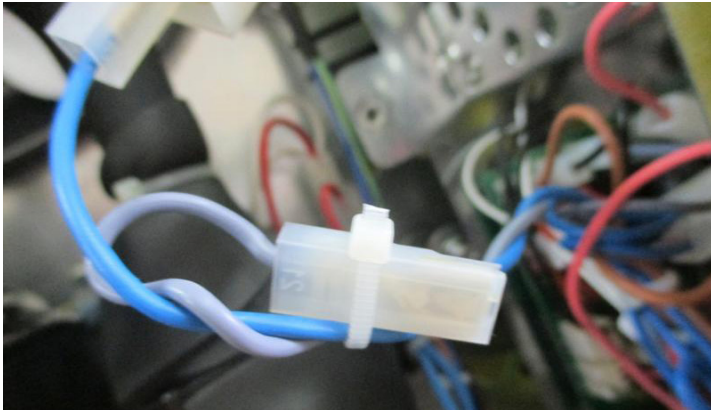
1.) Öffnen des Gerätes: Dazu die Deckelplatte abmontieren. Anschließend die Rückwand abbauen.



2.) Öffnen des Elektrogehäuses.



3.) Stecker aus dem Betriebsstundenzähler entfernen. Das blaue Kabel wird noch benötigt, das andere mittels Kabelbinders sichern. Dieses verbleibt ungenutzt im Elektrokasten.



4.) Die weiße Befestigungsklammer im Inneren des Geräts lösen und Zähler entnehmen.



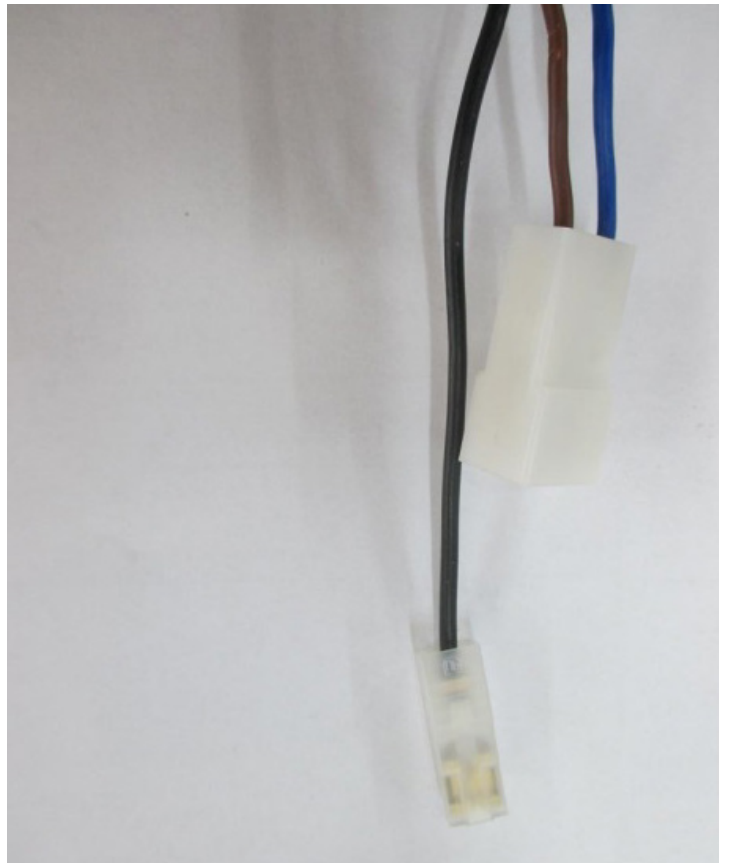
5.) Den MID-Zähler mit Gummidichtung einsetzen und mit der Klammer am Gehäuse befestigen.

6.) Der Dualzähler ist mit einem Kabelsatz ausgerüstet.

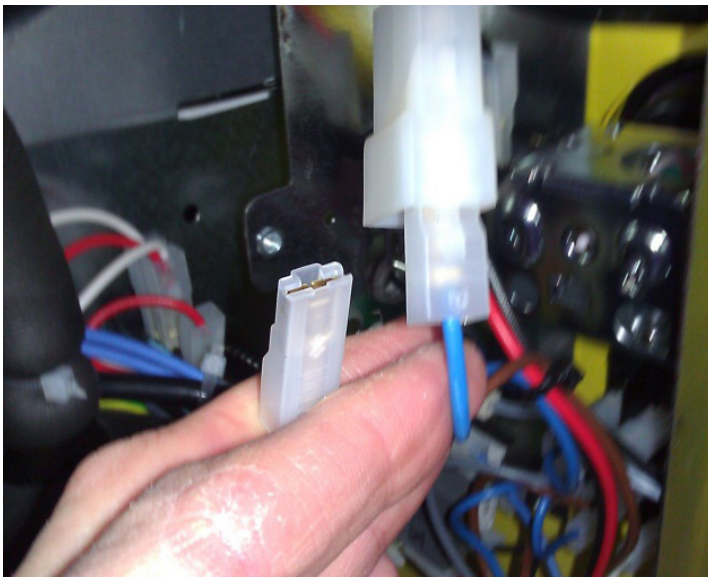
Anschluß N: blau

Anschluß Lout: braun

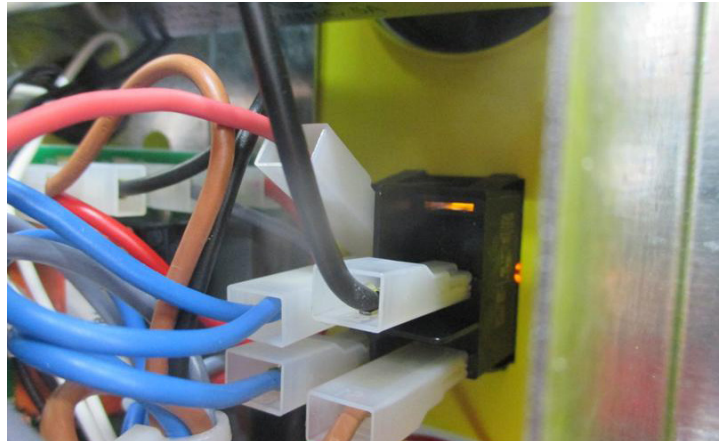
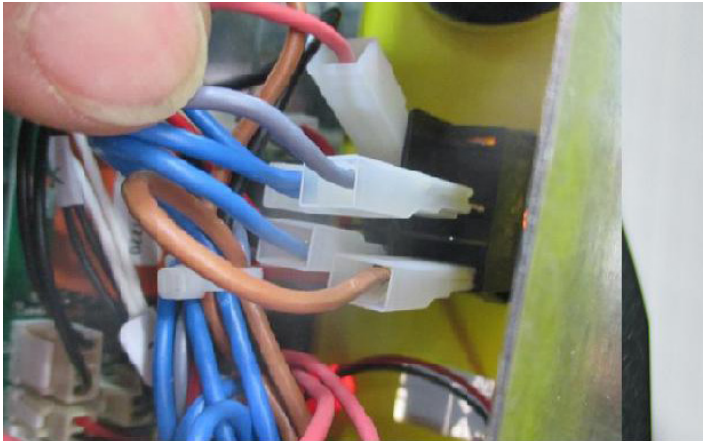
Anschluß Lin: schwarz



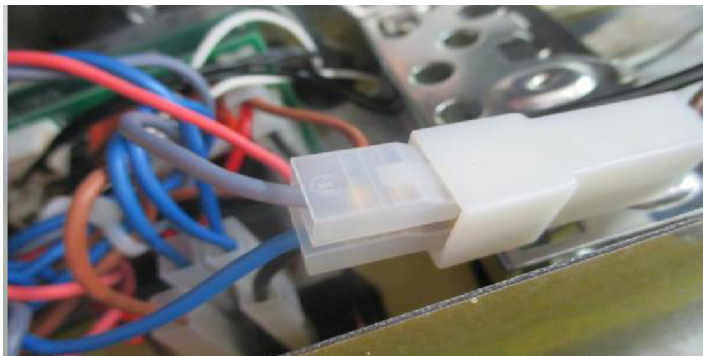
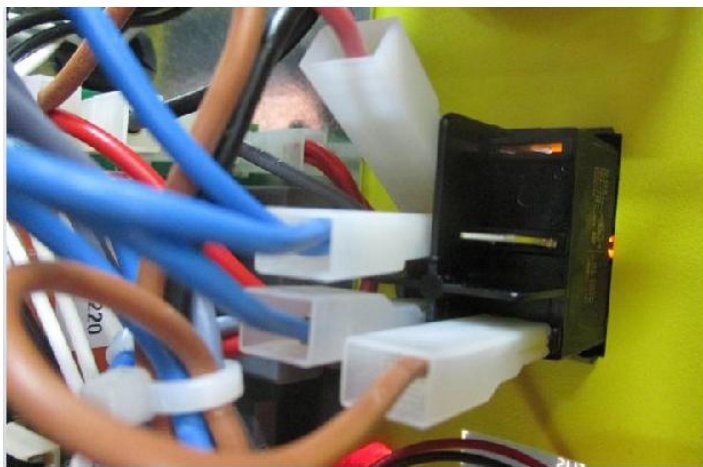
7.) Stecker wieder einstecken: Blau zu Blau.



8.) Den oberen rechten Stecker vom EIN/AUS Schalter abziehen und auf das braune Kabel vom Dualzähler stecken.



Den schwarzen Stecker vom Dualzähler auf den nun freien Platz am EIN/AUS Schalter stecken.



9.) Elektrokasten schließen. Gehäuse schließen. Der Umbau ist fertig.

10.) Außen neben dem Zähler nun noch den Aufkleber anbringen.

11.) Abschließend ist das Gerät nach DGUV V3 zu überprüfen.

Trotec GmbH & Co. KG

Grebener Str. 7
D-52525 Heinsberg

📞 +49 2452 962-400

📠 +49 2452 962-200

info@trotec.com

www.trotec.com